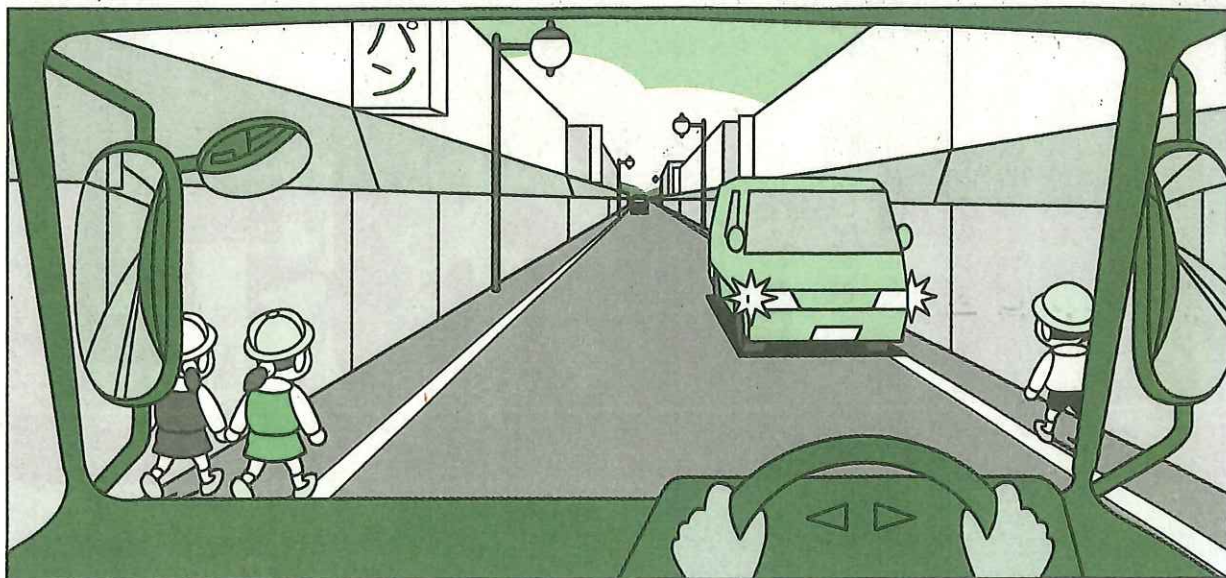


# 危険予知訓練 (KYT) シート：交通事故防止編 あなたならどうしますか？

## 〔第 156 回〕「商店が並ぶ狭い道路」

状況

あなたは、商店が並ぶ狭い道路を走行しています。路側帯には小学生がいます。また、右前方には、ワゴン車が停止しています。この場面にはどのような危険がありますか。また、危険を避けるためにはどのような運転をすればよいでしょうか。考えてみましょう。



◆どのような危険がありますか？

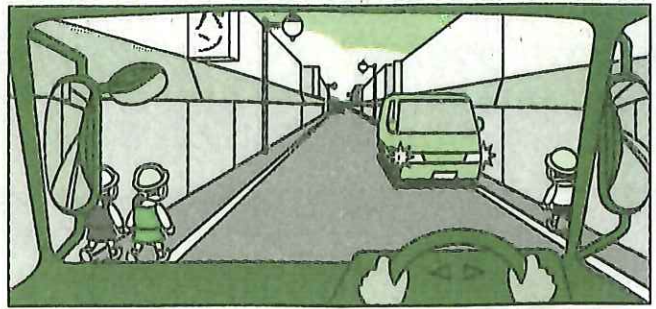
◆どのような運転をすれば危険を避けることができますか？



# 危険予知訓練(KYT)シートの解説

## ▶ 交通事故防止編

あなたは、商店が並ぶ狭い道路を走行しています。路側帯には小学生がいます。また、右前方には、ワゴン車が停止しています。この場面にはどのような危険がありますか。また、危険を避けるためにはどのような運転をすればよいでしょうか。考えてみましょう。



### どのような危険がありますか？

- ①道路に飛び出してきた小学生と衝突する危険があります(図1)。
- ②ワゴン車の陰から出てきた歩行者や自転車と衝突する危険があります(図2)。
- ③道路に出てきた歩行者や自転車を避けようとして看板に接触する危険があります(図3)。

### どのような運転をすれば危険を避けることができますか？

- ①自車の前方には、並んで歩いている小学生が見えます。子どもは興味があるものを見つけると、安全を確認せず一目散に走りだし、道路に飛び出してくることがあります。大人の保護者と一緒でも油断は禁物です。子どもを見つけた時は、動く赤信号と考え、急な飛出しにも対応できるようスピードを落として近づきましょう。
- ②自車の右前方には、ワゴン車が停止して死角を作っており、先の状況が見えにくくなっています。この場面のような狭い路地を通行する歩行者や自転車は、トラックなどが接近していても「トラックは止まるはず」と思い込み、道路に出てくる可能性があります。したがって、安易に停止車両の側方を通過しようとする、停止車両を避けようとして、道路に出てきた歩行者や自転車と衝突する危険があります。停止車両が止まっているからといって早く通過しようとせず、安全確認をしっかりと行いながら慎重に通過しましょう。
- ③停止車両の陰から歩行者や自転車が飛び出してきた時、それを避けようとして安易にハンドルを左に切ると、看板やひさしに接触する危険があります。トラックは車体が高いため、この場面のような商店が立ち並ぶ道路や繁華街などでは、特に注意する必要があります。看板やひさしに接触しないよう的確に判断す

図1

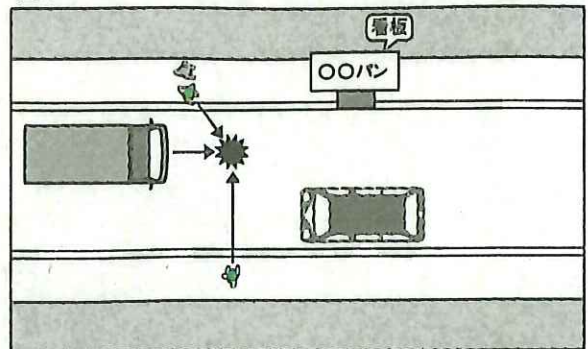


図2

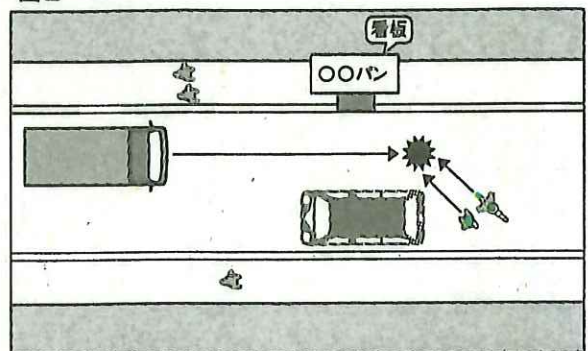
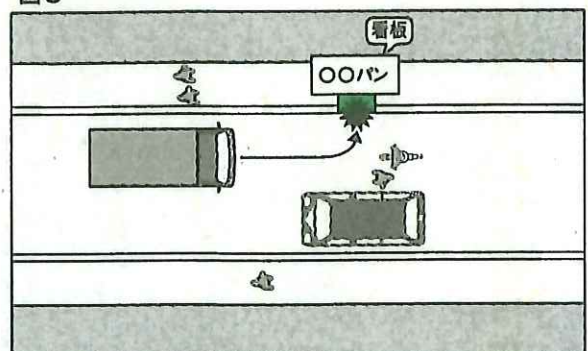


図3



るためには、自車の車高や車幅を正確に理解しておかなければならないので、自分が運転するトラックの車高や車幅はしっかり把握しておきましょう。