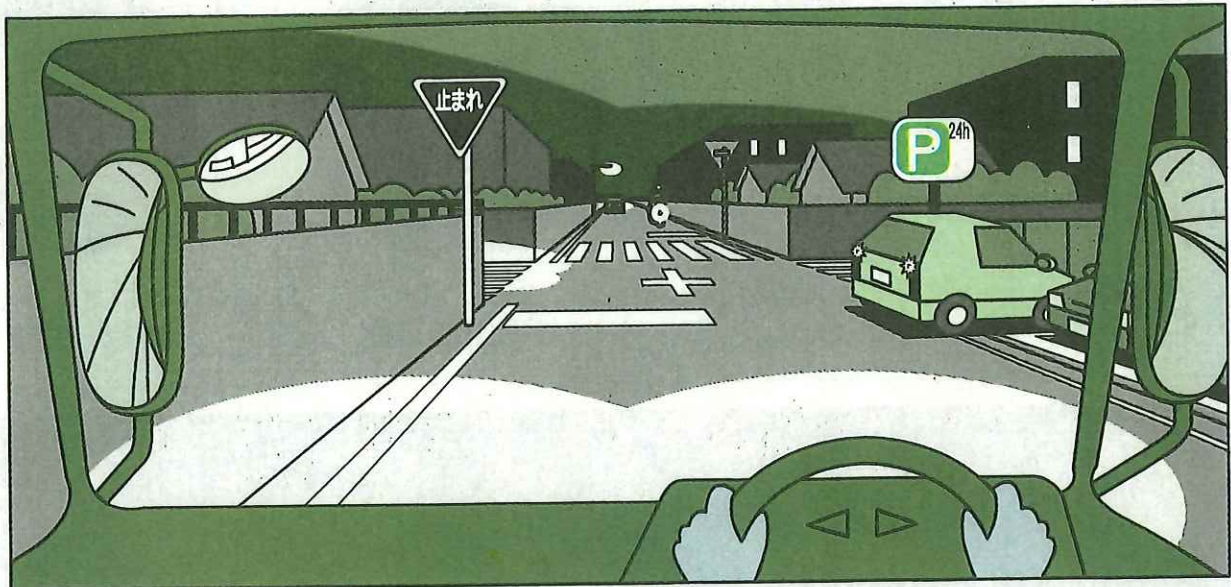


# 危険予知訓練 (KYT) シート：交通事故防止編 あなたならどうしますか？

## 〔第 152 回〕「夜間のコインパーキング周辺」

状況

夜間、あなたはセンターラインのない道路を走行しています。右前方には、交差点に隣接するコインパーキングがあります。この場面にはどのような危険がありますか。また、危険を避けるためにはどのような運転をすればよいでしょうか。考えてみましょう。



◆どのような危険がありますか？

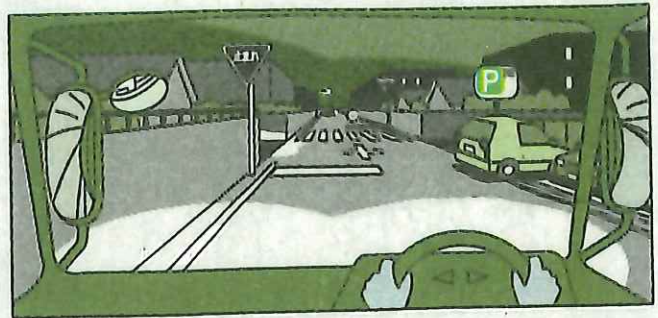
◆どのような運転をすれば危険を避けることができますか？



# 危険予知訓練(KYT)シートの解説

## ▶ 交通事故防止編

夜間、あなたはセンターラインのない道路を走行しています。右前方には、交差点に隣接するコインパーキングがあります。この場面にはどのような危険がありますか。また、危険を避けるためにはどのような運転をすればよいでしょうか。考えてみましょう。



### どのような危険がありますか？

- ① コインパーキングから出てきた車と衝突する危険があります(図1)。
- ② 交差点から出てきた車両等と出会い頭に衝突する危険があります(図2)。
- ③ 交差点を右折しようとした自転車と衝突する危険があります(図3)。

### どのような運転をすれば危険を避けることができますか？

- ① この場面では、バックでコインパーキングから出ようとする車が確認できます。夜間で視界が悪化しているうえ、バックでは自車の接近に気づいていないことが考えられます。コインパーキングから出てきた車が安全に道路に戻れるよう、減速や一時停止して道を譲りましょう。駐車しやすいなどの理由から、前向きに駐車してバックで道路に戻る車があります。道路に隣接したコインパーキングのそばを通行する時には、そのような車もいることを認識して、より慎重な運転を心がけましょう。
- ② 自車の進行方向に一時停止線があることから、交差点が優先道路ということが分かります。「いつも車はこないから」と安易に交差点を通過しようとする、交差点を進行してきた車と衝突する危険があります。一時停止すべきところは確実に一時停止しましょう。また、見通しの悪い交差点を通過する時は、多段階停止(一時停止しての安全確認後、さらに進んだところで一時停止して再度安全確認する)を実践してください。
- ③ 交差点の先から自転車が接近しています。自転車は「トラックは先に行かせてくれるだろう」と考え、やや強引にでも右折してくることがあります。特に、夜間は「早く帰りたい」という気持ちから、一層先急ぎになり

図1

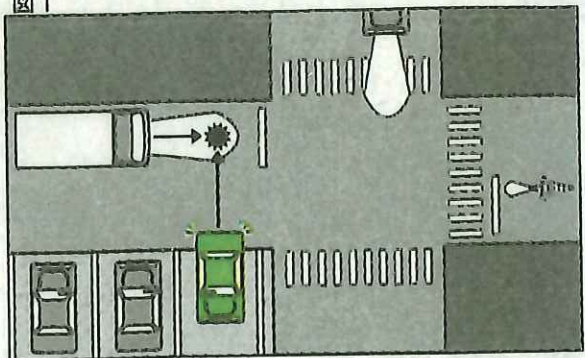


図2

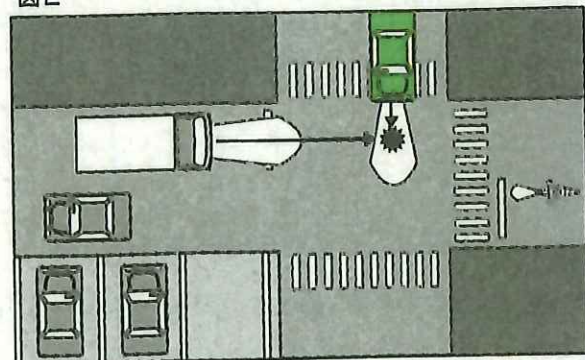
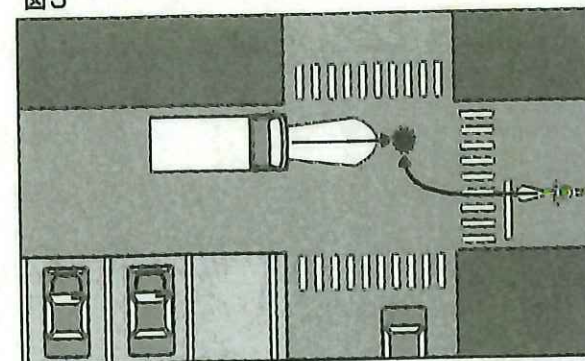


図3



がちです。夜間の見通しの悪い交差点を通過する時は、接近してくる他車(者)の動きをしっかり把握するとともに、安全確認を確実に行うなど慎重な運転を心がけましょう。