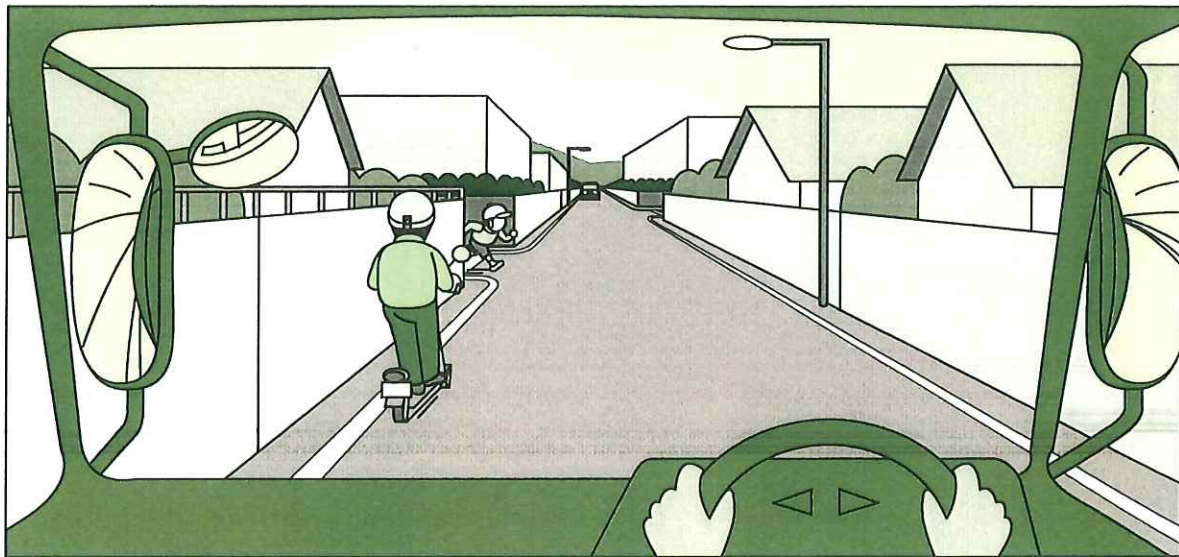


# 危険予知訓練 (KYT) シート：交通事故防止編 あなたならどうしますか？

## 〔第 173 回〕「一方通行の生活道路」

状況

あなたは、電動キックボードに追従しながら一方通行の生活道路を走行しています。前方の側道から子どもが飛び出してきました。この場面にはどのような危険がありますか。また、危険を避けるためにはどのような運転をすればよいでしょうか。考えてみましょう。



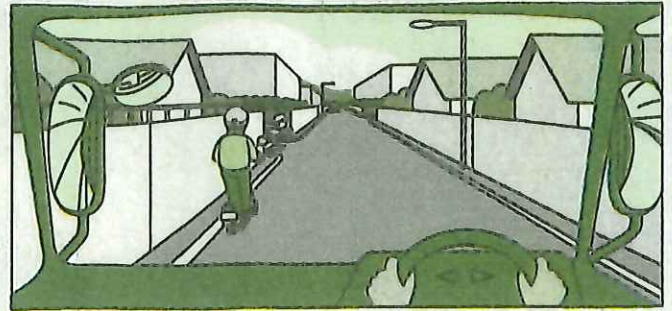
◆どのような危険がありますか？

◆どのような運転をすれば危険を避けることができますか？

# 危険予知訓練(KYT)シートの解説

## ▶ 交通事故防止編

あなたは、電動キックボードに追従しながら一方通行の生活道路を走行しています。前方の側道から子どもが飛び出してきました。この場面にはどのような危険がありますか。また、危険を避けるためにはどのような運転をすればよいでしょうか。考えてみましょう。



### どのような危険がありますか？

- ①子どもの飛び出しに驚き、バランスを崩した電動キックボードと衝突する危険があります(図1)。
- ②最初の子どもの追いかけてきた2人目の子どもと衝突する危険があります(図2)。
- ③先の路地から飛び出してきた自転車と衝突する危険があります(図3)。

図1

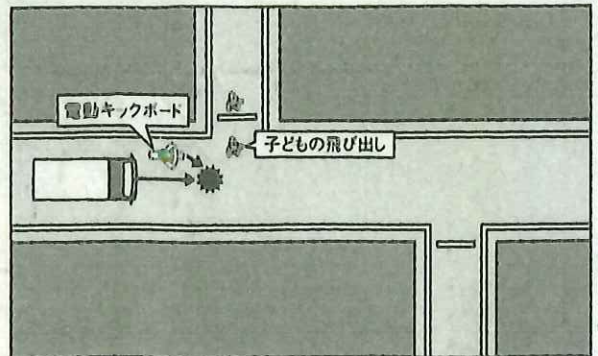


図2

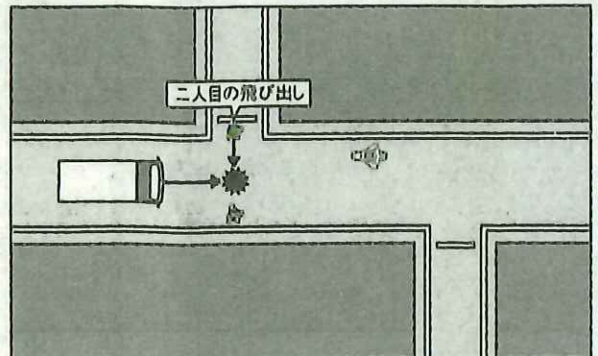
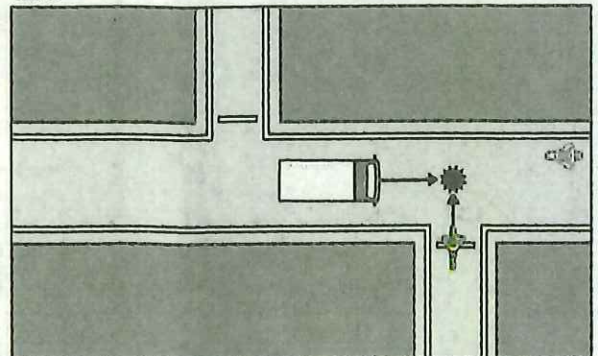


図3



### どのような運転をすれば危険を避けることができますか？

- ①この場面では、左側の路地から子どもが飛び出してきました。子どもに驚いた電動キックボードがバランスを崩し転倒する危険があります。漫然と電動キックボードに追従していると、バランスを崩し自車の前に出てきた電動キックボードと衝突する危険があります。電動キックボードは車輪が小さく、立って運転するために、急なバンドル操作やブレーキ操作でバランスを崩して転倒しやすい特徴があります。電動キックボードを見かけた時は、まず減速して、その動静をしっかり確認しましょう。追い越す時は、十分な側方間隔を確保してください。
- ②子どもは友達と遊びに夢中になると、車の接近に気づかず飛び出してくることがあります。また、他の子どもと同じような行動をすることがあるため、一人が走り出すと同じように走り出すこともあります。こうした子どもの特性を理解しておき、交差点で子どもが飛び出してきた時は、2人目の飛び出しを予測して、一時停止して安全を確認しましょう。
- ③生活道路では、歩行者や自転車は、自分の庭の一部と考え、一時停止の場所でも一時停止せずに飛び出してくることがあります。プロのドライバーとして、生活道路を利用する歩行者や自転車の安全確保は最優先です。生活道路を走行する時は優先意識を捨て、弱者保護の運転

に努めましょう。また、交差点に近づいた時は、交差点から歩行者や自転車が飛び出してくることを予測するとともに、一時停止するなどしてしっかり安全を確認したうえで通過しましょう。